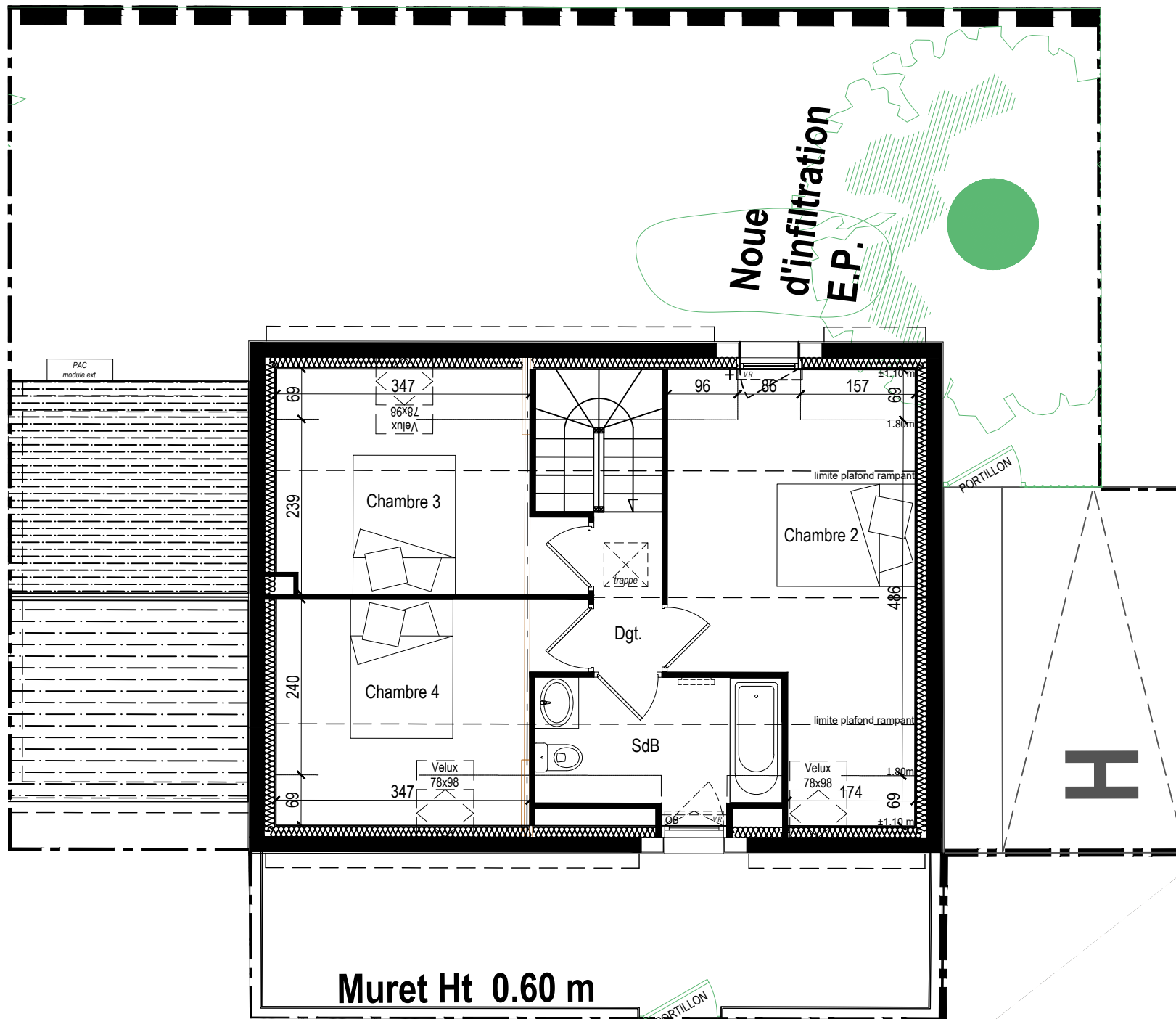
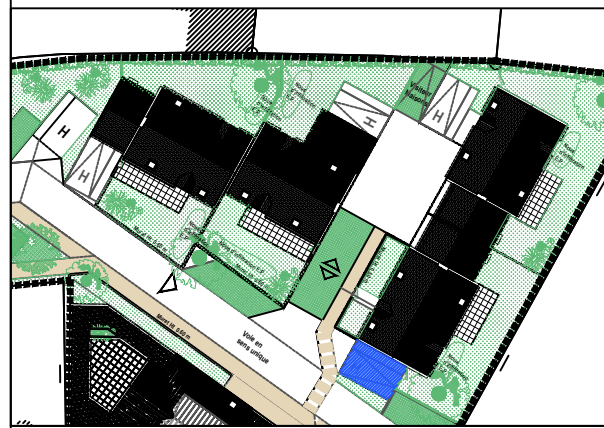


Résidence "Le Courtil"

- 4 rue du Presbystère - 56 640 ARZON -
Plan de commercialisation *

ETAGE

Surface terrain : 200 m²



LEGENDE :

- faux-plafond / Soffite / Poutre
- Pl. : Placard
- A.V. : Allège Vitrée
- L.L. : Lave-Linge
- Equipement non fourni
- Chaudière
- Tableau électrique

Espace de manoeuvre obligatoire pour les PMR (Personne à Mobilité Réduite)

Cercle de 150 cm Espace de manoeuvre

baie coulissante 3 vantaux Porte-fenêtre Fenêtre

repère situation

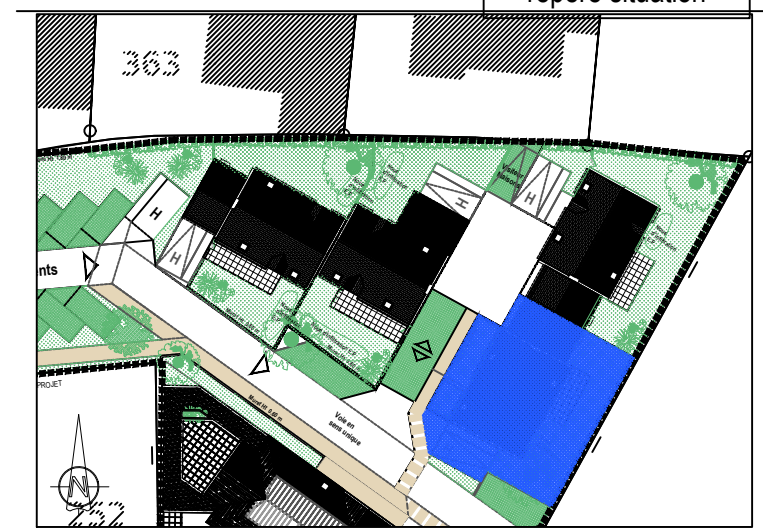


tableau des surfaces

MAISON n°	SURFACE HAB. (m ²)	SURFACE UTILE. (m ²)
M 03		
RDC		
ENTREE-SEJOUR-CUISINE	31,75	31,75
CHAMBRE 1	11,93	11,93
SALLE D'EAU	5,25	5,25
WC	1,87	1,87
ETAGE		
DEGAGEMENT	2,05	2,05
CHAMBRE 2	14,75	17,69
CHAMBRE 3	9,07	11,46
CHAMBRE 4	9,13	11,52
SALLE DE BAINS / WC	5,17	6,11
TOTAL SURFACES	90,97 m²	99,63 m²
GARAGE	15,63	
PARKING	16,50	
TERRASSE	10,00	
JARDIN 1	19,32	
JARDIN 2 (hors terrasse)	64,75	

* Les surfaces et les équipements sont donnés à titre indicatif, les techniques et les suggestions de chantier pouvant apporter de légères modifications tant en ce qui concerne les dimensions libres que l'équipement.



Promoteur constructeur : **CREADIMM**

18 rue Alfred KASTLER - 14 000 CAEN - Tél. 02 31 96 55 45
mail : accueil@creadimm.fr - site : www.creadimm.fr

date :

09/05/2025

échelle :

1/75e