

Résidence

# “KREIZ KER”

- 6 rue de la Gendarmerie 56 640 ARZON -

repère situation

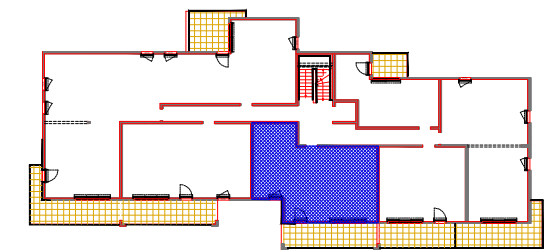
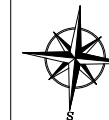
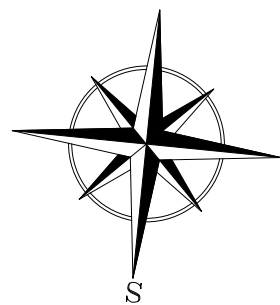
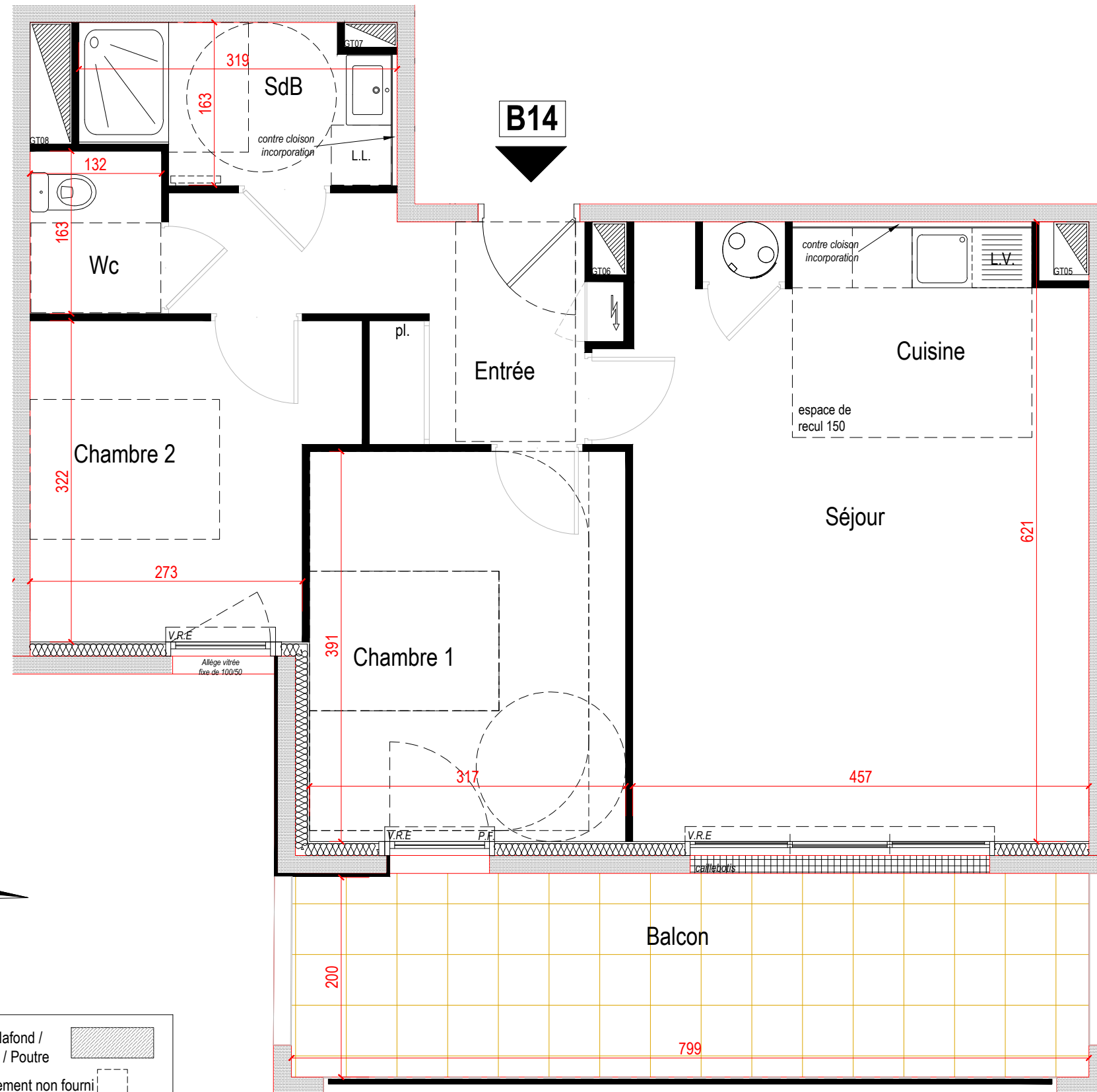


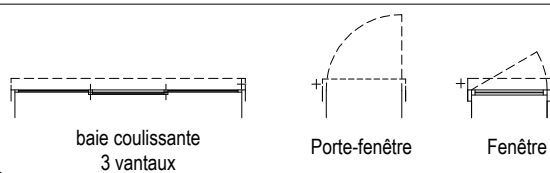
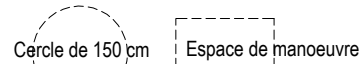
tableau des surfaces

APPARTEMENT		NIV. 1er	SURFACE HAB. (m <sup>2</sup> )
Bat.	n°		
<b>B</b>	<b>14</b>	TYPE T3	
ENTREE + PL			7,29
SEJOUR + CUISINE			28,29
CHAMBRE 1			12,40
CHAMBRE 2			9,53
SALLE DE BAINS			4,66
WC			2,15
<b>TOTAL SURFACES</b>			<b>64,32 m<sup>2</sup></b>
BALCON			16,26



- LEGENDE :**
- faux-plafond / Soffite / Poutre
  - Pl. : Placard
  - A.V. : Allège Vitrée
  - L.L. : Lave-Linge
  - Equipement non fourni
  - Chaudière
  - Tableau électrique

Espace de manoeuvre obligatoire pour les PMR (Personne à Mobilité Réduite)



Nota: Les surfaces annoncées peuvent subir des variations en fonctions d'impératifs techniques.

date :

15/06/2020

échelle :

1/50e

Promoteur constructeur : **CREADIMM**



18 rue Alfred KASTLER - 14 000 CAEN - Tél. 02 31 96 55 45  
mail : [accueil@creadimm.fr](mailto:accueil@creadimm.fr) - site : [www.creadimm.fr](http://www.creadimm.fr)