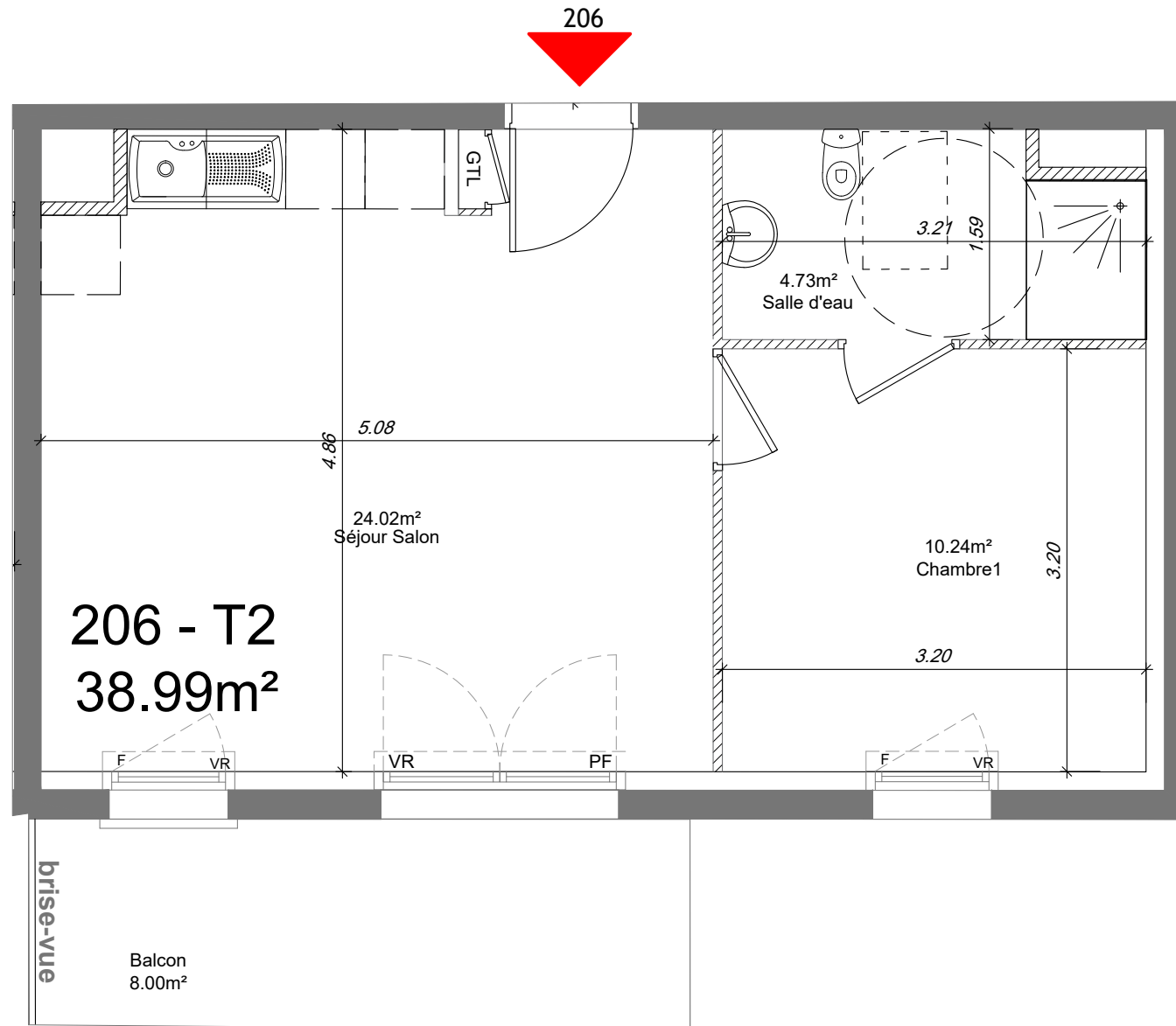
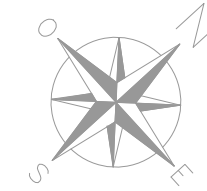
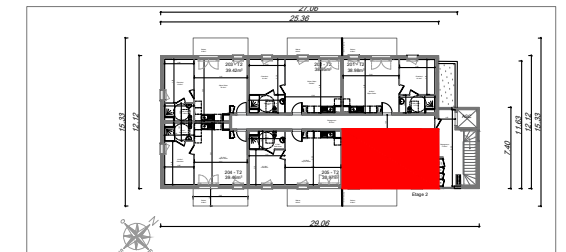


Echelle 1.50e (A3)



Pôle santé
 Rue de l'Ormelée
 14210 Sainte Honorine du Fay
 24/07/2024

Résidence de l'Ormelée
 PLAN DE REPERAGE



206 R+2 T2

Séjour/cuisine	24.02m ²
Chambre 1	10.24m ²
SdE	4.73m ²
SURF. HAB.	38.99m²
Balcon	8m²

<i>Parking</i>	<i>Cave</i>
n°	n°

 **CREADIMM**
 18 rue Alfred Kastler
 14000 Caen
 Tel. 02 31 96 55 45

Maitre d'oeuvre
BIENVENU ARCHITECTES ASSOCIES
 75 Rue Basse
 14000 CAEN
 Tel. 02 31 15 32 32 - Fax. 02 31 15 32 39

BIENVENU
 Architectes associés

NOTA: Les surfaces et les équipements sont donnés à titre indicatif, les techniques et les sujétions de chantier pouvant apporter de légères modifications tant en ce qui concerne les dimensions libres que l'équipement.

PLAN PROVISOIRE