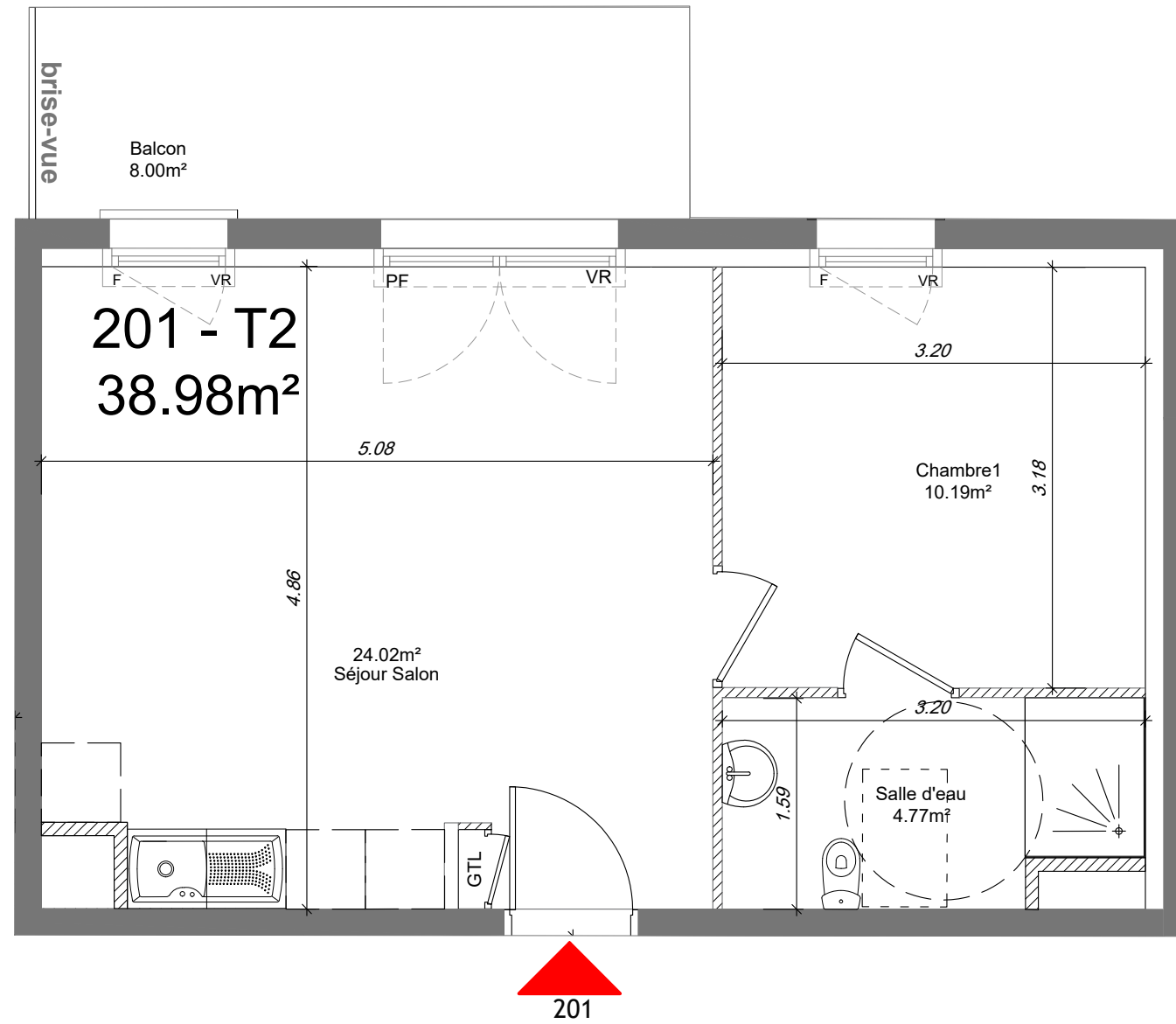
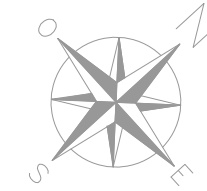


Echelle 1.50e (A3)

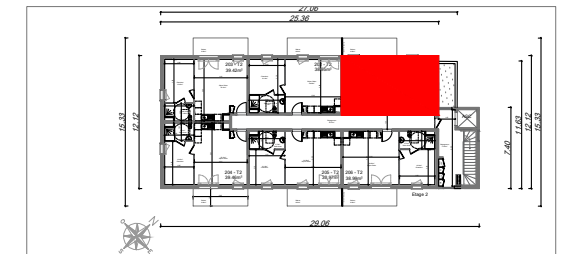


Pôle santé

*Rue de l'Ormelée
14210 Sainte Honorine du Fay*

24/07/2024

Résidence de l'Ormelée
PLAN DE REPERAGE



201	R+2	T2
-----	-----	----

Séjour/cuisine	24.02m ²
Chambre 1	10.19m ²
SdE	4.77m ²
SURF. HAB.	38.98m²
Balcon	8m²

<i>Parking</i>	<i>Cave</i>
n°	n°

CREADIMM
18 rue Alfred Kastler
14000 Caen
Tel. 02 31 96 55 45

Maitre d'oeuvre
BIENVENU ARCHITECTES ASSOCIES
75 Rue Basse
14000 CAEN
Tel. 02 31 15 32 32 - Fax. 02 31 15 32 39

BIENVENU
Architectes associés

NOTA: Les surfaces et les équipements sont donnés à titre indicatif, les techniques et les sujétions de chantier pouvant apporter de légères modifications tant en ce qui concerne les dimensions libres que l'équipement.

PLAN PROVISoire