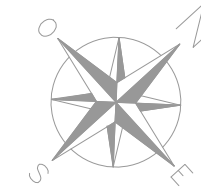


Echelle 1.50e (A3)



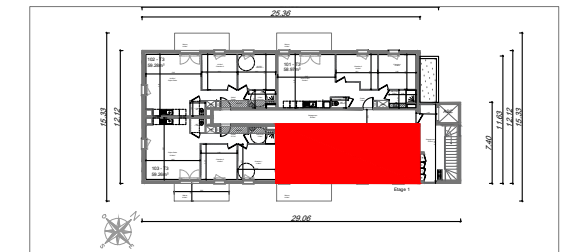
Pôle santé

*Rue de l'Ormelée
14210 Sainte Honorine du Fay*

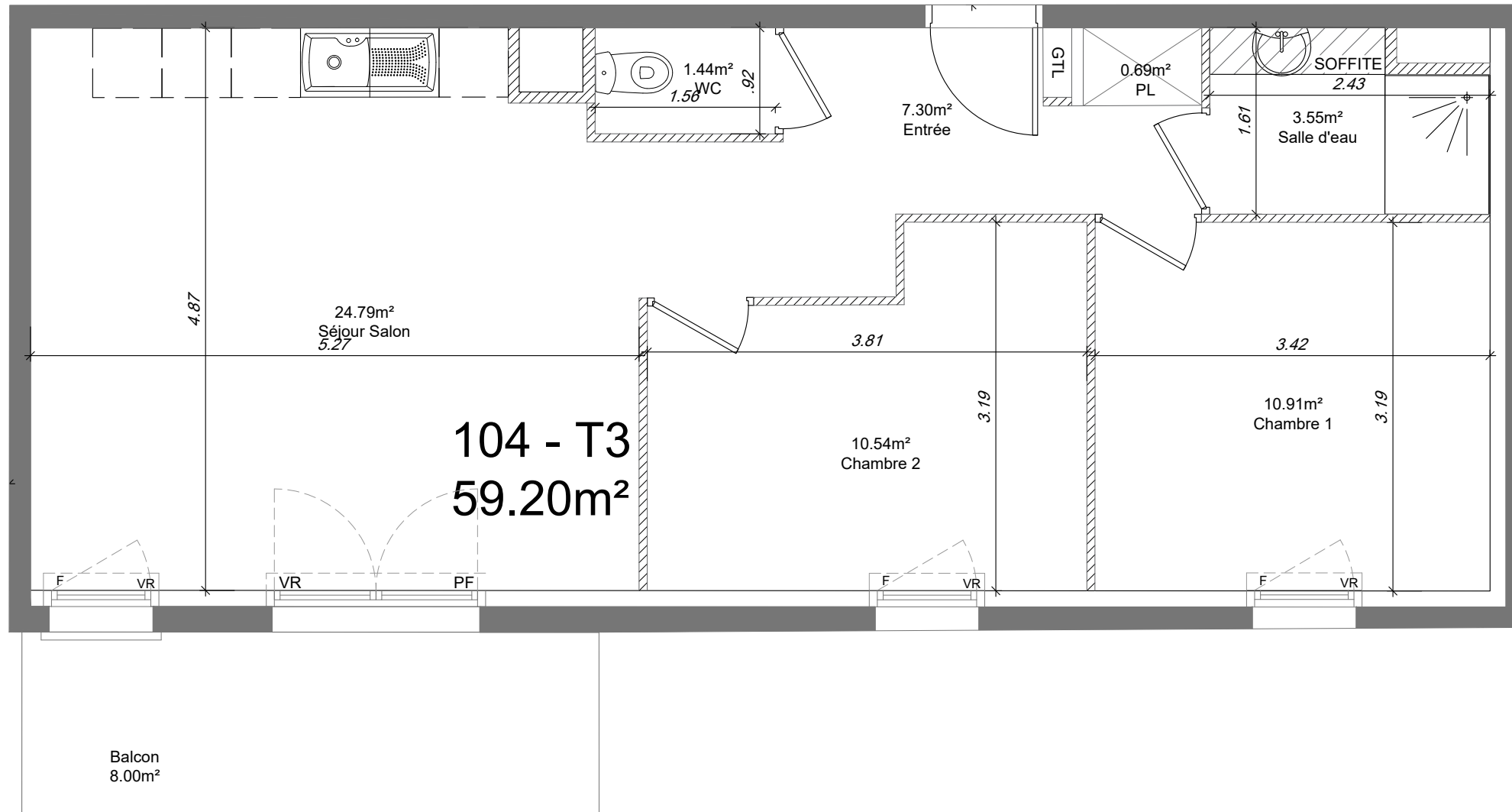
24/07/2024

Résidence de l'Ormelée

PLAN DE REPERAGE



104



104 - T3
59.20m²

104

R+1

T3

Séjour / cuisine	24.79m ²
Chambre 1	10.91m ²
Chambre 2	10.54m ²
SdE	3.55m ²
WC	1.44m ²
PL	0.69m ²
Entrée	7.30m ²
SURF. HAB.	59.22m²

Balcon	8m²
---------------	-----------------------

Parking

Cave

n°

n°



CREADIMM
18 rue Alfred Kastler
14000 Caen
Tel. 02 31 96 55 45

Maitre d'oeuvre
BIENVENU ARCHITECTES ASSOCIES
75 Rue Basse
14000 CAEN
Tel. 02 31 15 32 32 - Fax. 02 31 15 32 39

BIENVENU
Architectes associés

NOTA: Les surfaces et les équipements sont donnés à titre indicatif, les techniques et les sujétions de chantier pouvant apporter de légères modifications tant en ce qui concerne les dimensions libres que l'équipement.

PLAN PROVISOIRE