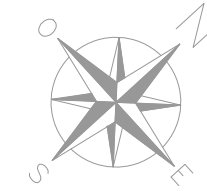
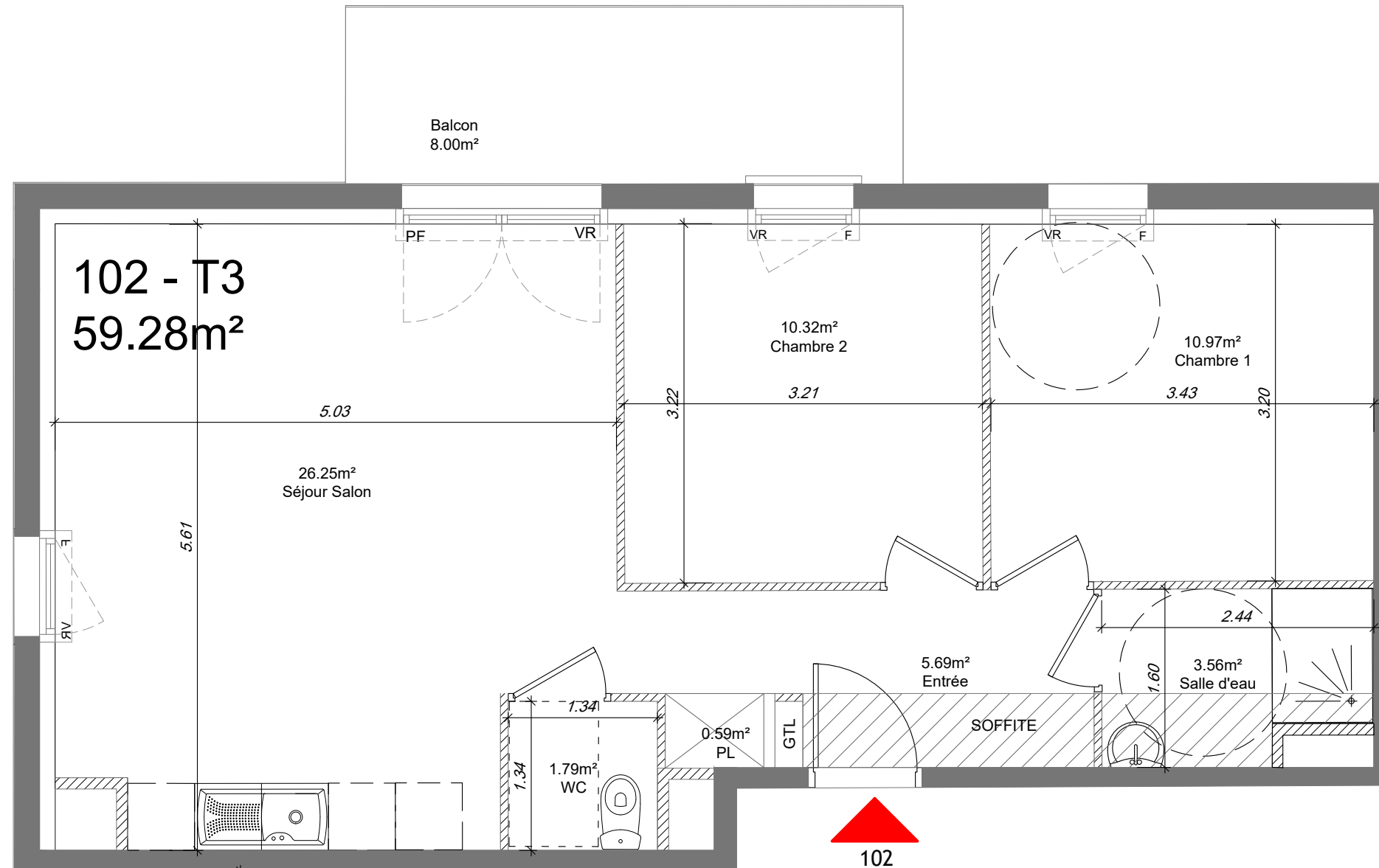
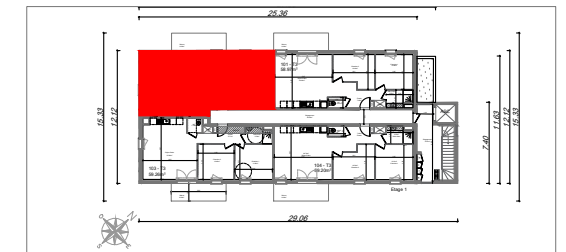


Echelle 1.50e (A3)



Pôle santé
Rue de l'Ormelée
 14210 Sainte Honorine du Fay
 24/07/2024
Résidence de l'Ormelée
PLAN DE REPERAGE



102 R+1 T3

Séjour / cuisine	26.36m ²
Chambre 1	10.97m ²
Chambre 2	10.32m ²
SdE	3.56m ²
WC	1.79m ²
PL	0.59m ²
Entrée	5.69m ²
SURF. HAB.	59.28m²

Balcon	8m²
---------------	-----------------------

<i>Parking</i>	<i>Cave</i>
n°	n°

 **CREADIMM**
 18 rue Alfred Kastler
 14000 Caen
 Tel. 02 31 96 55 45

Maitre d'oeuvre
BIENVENU ARCHITECTES ASSOCIES
 75 Rue Basse
 14000 CAEN
 Tel. 02 31 15 32 32 - Fax. 02 31 15 32 39

BIENVENU
 Architectes associés

NOTA: Les surfaces et les équipements sont donnés à titre indicatif, les techniques et les sujétions de chantier pouvant apporter de légères modifications tant en ce qui concerne les dimensions libres que l'équipement.

PLAN PROVISOIRE