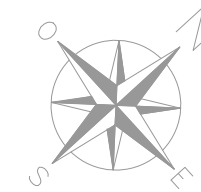
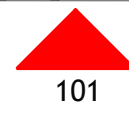
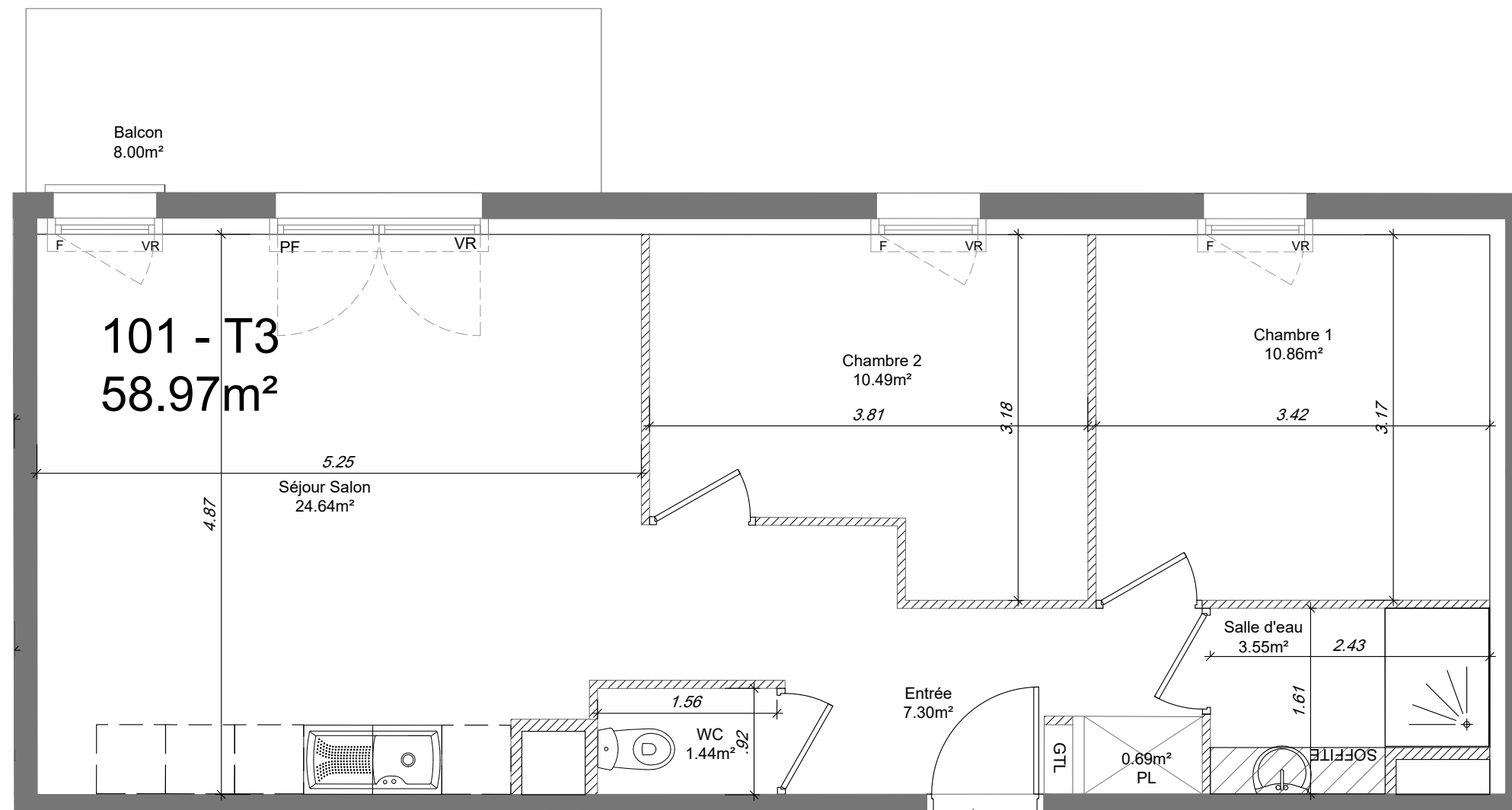
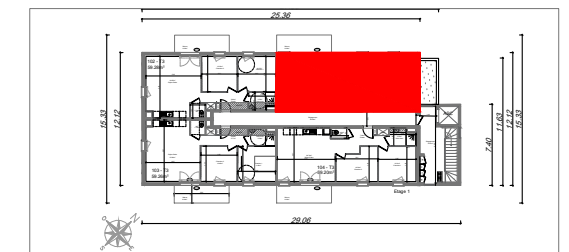


Echelle 1.50e (A3)



*Pôle santé*  
*Rue de l'Ormelée*  
 14210 Sainte Honorine du Fay  
 24/07/2024  
**Résidence de l'Ormelée**  
**PLAN DE REPERAGE**



101

101      R+1      T3

Séjour/cuisine	24.64m <sup>2</sup>
Chambre 1	10.86m <sup>2</sup>
Chambre 2	10.49m <sup>2</sup>
SdE	3.55m <sup>2</sup>
WC	1.44m <sup>2</sup>
PL	0.69m <sup>2</sup>
Entrée	7.30m <sup>2</sup>
<b>SURF. HAB.</b>	<b>58.97m<sup>2</sup></b>

<b>Balcon</b>	<b>8m<sup>2</sup></b>
---------------	-----------------------

<i>Parking</i>	<i>Cave</i>
n°	n°

 **CREADIMM**  
 18 rue Alfred Kastler  
 14000 Caen  
 Tel. 02 31 96 55 45

**Maitre d'oeuvre**  
**BIENVENU ARCHITECTES ASSOCIES**  
 75 Rue Basse  
 14000 CAEN  
 Tel. 02 31 15 32 32 - Fax. 02 31 15 32 39

**BIENVENU**  
 Architectes associés

NOTA: Les surfaces et les équipements sont donnés à titre indicatif, les techniques et les sujétions de chantier pouvant apporter de légères modifications tant en ce qui concerne les dimensions libres que l'équipement.

**PLAN PROVISoire**