



D421-T4 (R+3)

Avenue Croix Guérin / Rue d'Herouville

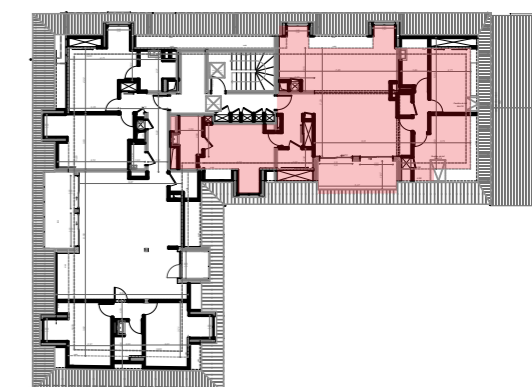
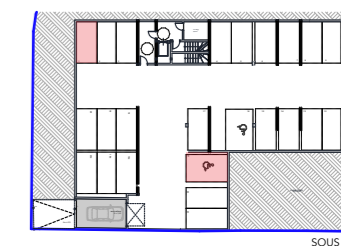
INDICE E (PROVISOIRE)

08/04/2024

PLAN DE LOCALISATION



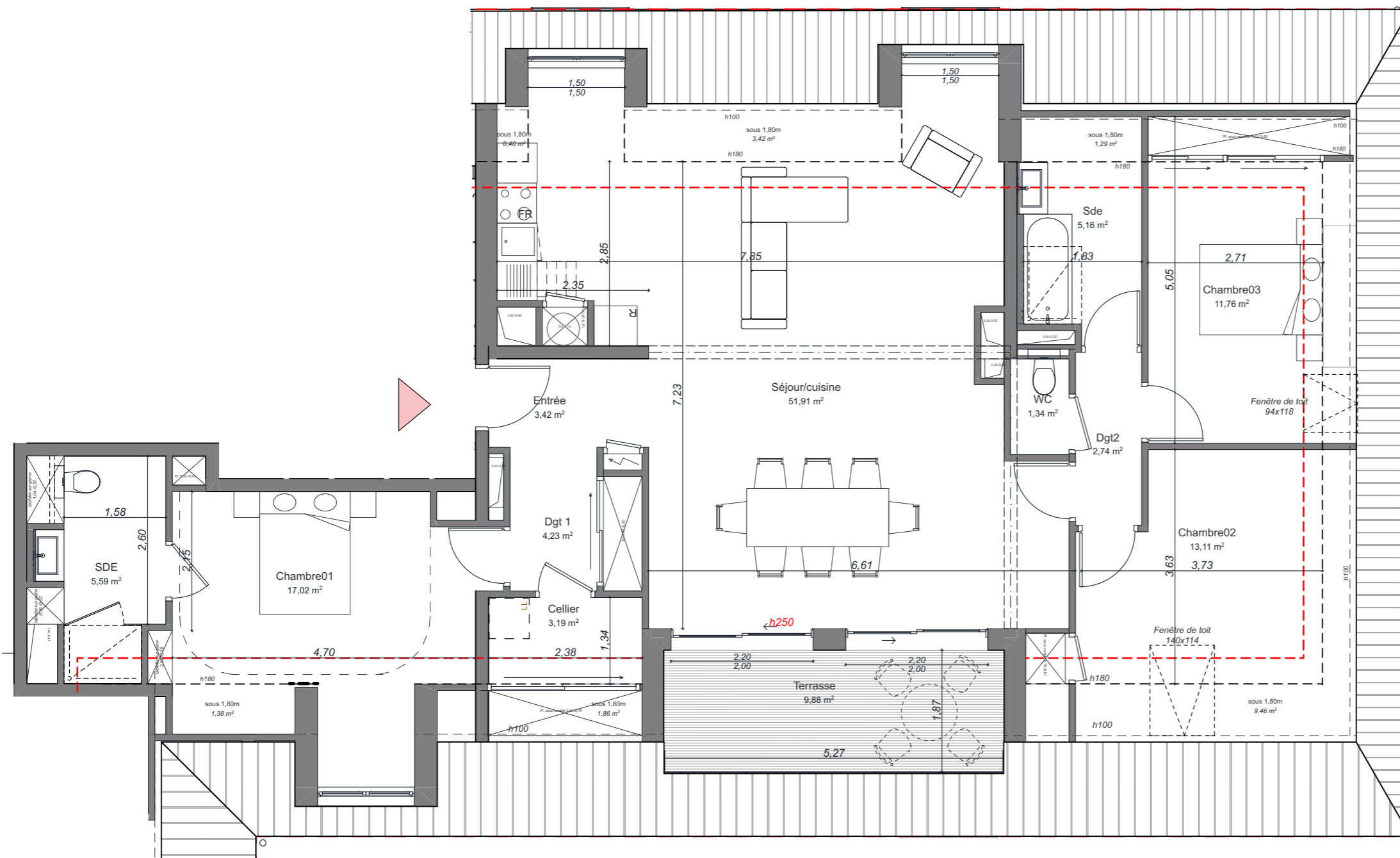
PLACE 1 ET 21



DETAIL DES SURFACES

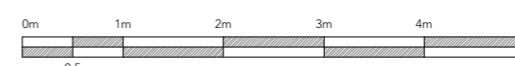
Cellier	3,19
Chambre01	17,02
Chambre02	13,11
Chambre03	11,76
Dgt 1	4,23
Dgt2	2,74
Entrée	3,42
SDE	5,59
Sde	5,16
Séjour/cuisine	51,91
WC	1,34
Terrasse	9,88
TOTAL Surfaces habitables	119,47 m²

TOTAL Surfaces habitables	
SURFACE TOTALE (avec surface sous 1,80m)	137,49
Terrasse	9,88



PLAN DU LOGEMENT

NOTA: Ces plans de vente ont été extraits du dossier Etudes de Projet. Des modifications et ajustements techniques sont susceptibles de faire évoluer les plans. Les poutres, poteaux, soffites, canalisations et faux-plafonds n'apparaissent pas systématiquement sur le présent plan. Les éléments de mobilier (meubles, appareils ménagers et plans de travail) ne sont placés qu'à titre indicatif.



1:75

