



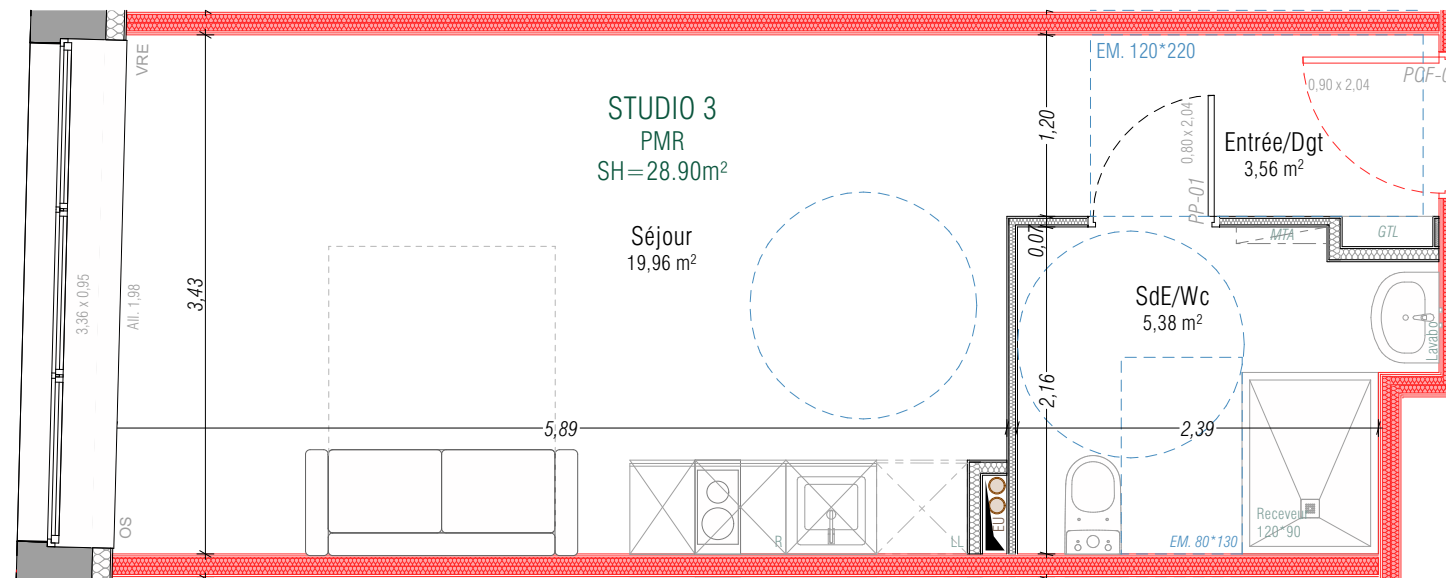
Studio n°3 PMR

Niveau Sous-sol

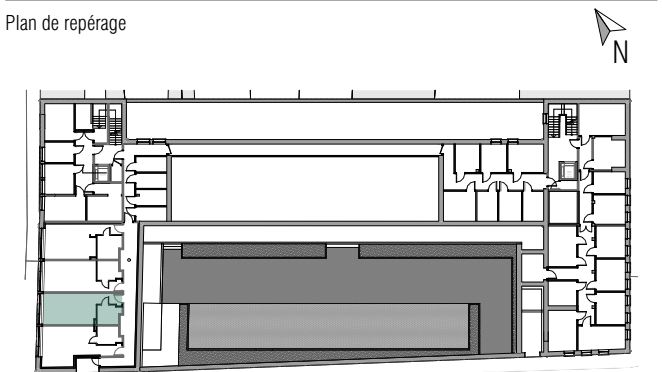
Dressé le : 03.05.2024
 Echelle : 1:50ème

Surface habitable

Entrée/Dgt	3,56m ²
Séjour	19,96m ²
SdE/Wc	5,38m ²
	28,90m²



Plan de repérage



- VR : Volet roulant
- VRE : Volet roulant encastré
- PF: Porte-fenêtre
- OB : Oscillant-battant
- OF : Ouverture à la française
- OS : Ouverture à soufflet
- All : allège
- R : Réfrigérateur
- LV : Lave-vaisselle
- LL : Lave-linge
- GTA : Gaine technique logement
- MTA : Module thermique appartement



*Document non contractuel.
 Des modifications ultérieures sont susceptibles d'être apportées à ce plan en fonction des nécessités techniques, réglementaires ou administratives à la réalisation, tant en ce qui concerne les dimensions libres que l'équipement. Les surfaces et hauteurs sous plafond indiquées sont approximatives.
 Les retombées, soffites, gaines techniques, canalisations, trappe de visite, descentes d'eau de pluie, d'eau vanne ou équipements électriques et points d'eau, ne sont pas systématiquement représentés ou le sont à titre indicatif.
 Le nombre, la taille et l'implantation des corps de chauffe, lorsqu'ils sont représentés, sont indicatifs et seront soumis à la conformité de l'étude thermique.*