



Studio n°2 PMR

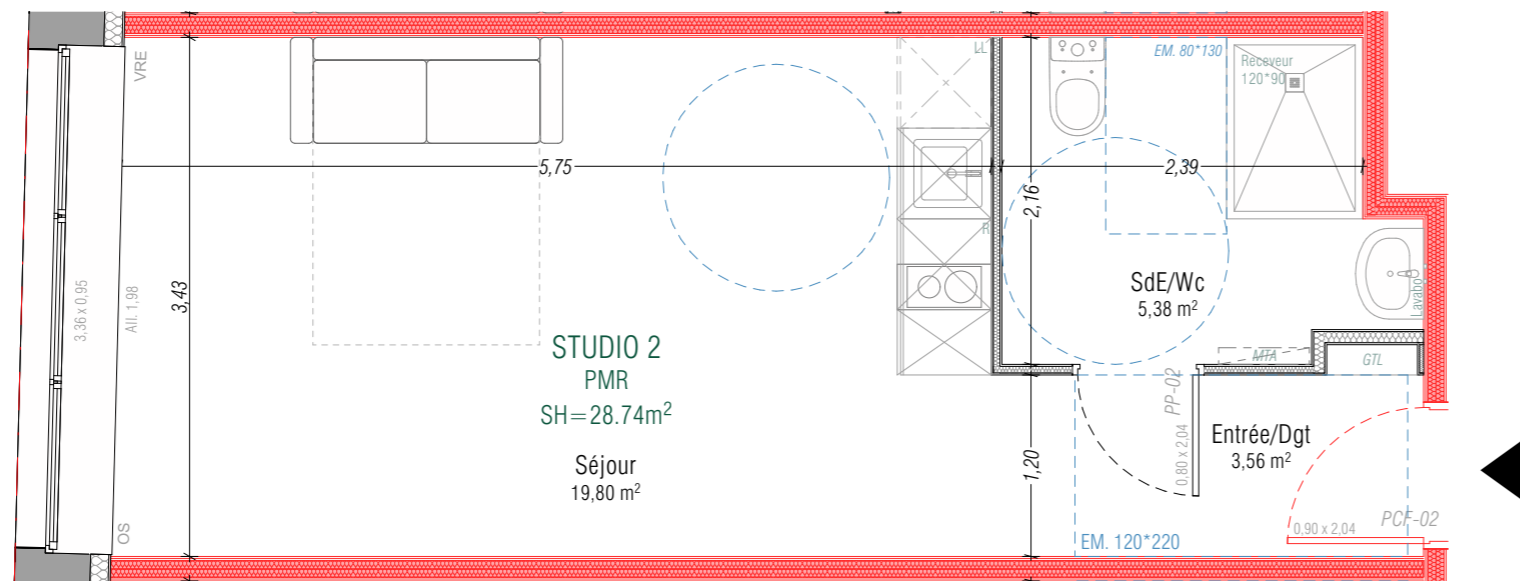
Niveau Sous-sol

Dressé le : 03.05.2024

Echelle : 1:50ème

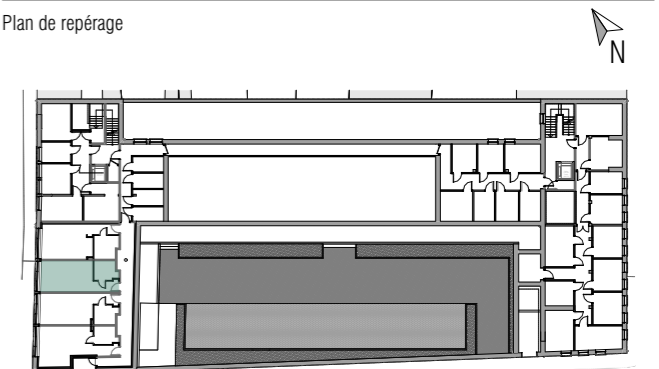
Surface habitable

Entrée/Dgt	3,56m ²
Séjour	19,80m ²
SdE/Wc	5,38m ²
	28,74m²



- VR : Volet roulant
- VRE : Volet roulant encastré
- PF: Porte-fenêtre
- OB : Oscillant-battant
- OF : Ouverture à la française
- OS : Ouverture à soufflet
- All : allège
- R : Réfrigérateur
- LV : Lave-vaisselle
- LL : Lave-linge
- GTA : Gaine technique logement
- MTA : Module thermique appartement

Plan de repérage



*Document non contractuel.
 Des modifications ultérieures sont susceptibles d'être apportées à ce plan en fonction des nécessités techniques, réglementaires ou administratives à la réalisation, tant en ce qui concerne les dimensions libres que l'équipement. Les surfaces et hauteurs sous plafond indiquées sont approximatives.
 Les retombées, soffites, gaines techniques, canalisations, trappe de visite, descentes d'eau de pluie, d'eau vanne ou équipements électriques et points d'eau, ne sont pas systématiquement représentés ou le sont à titre indicatif.
 Le nombre, la taille et l'implantation des corps de chauffe, lorsqu'ils sont représentés, sont indicatifs et seront soumis à la conformité de l'étude thermique.*

