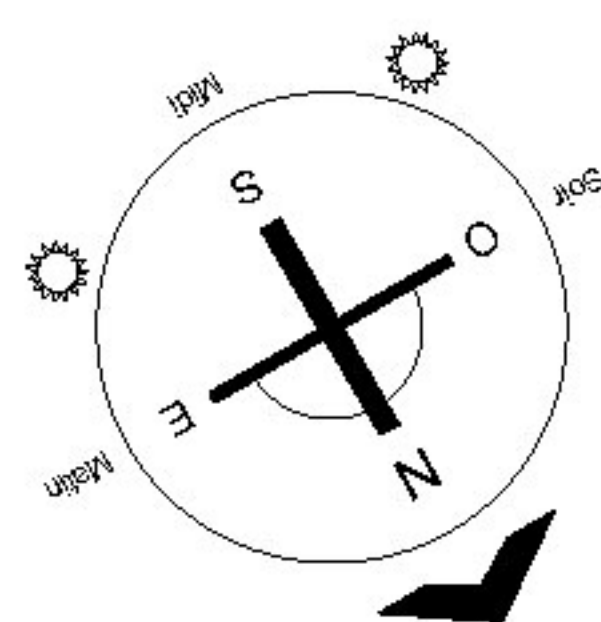
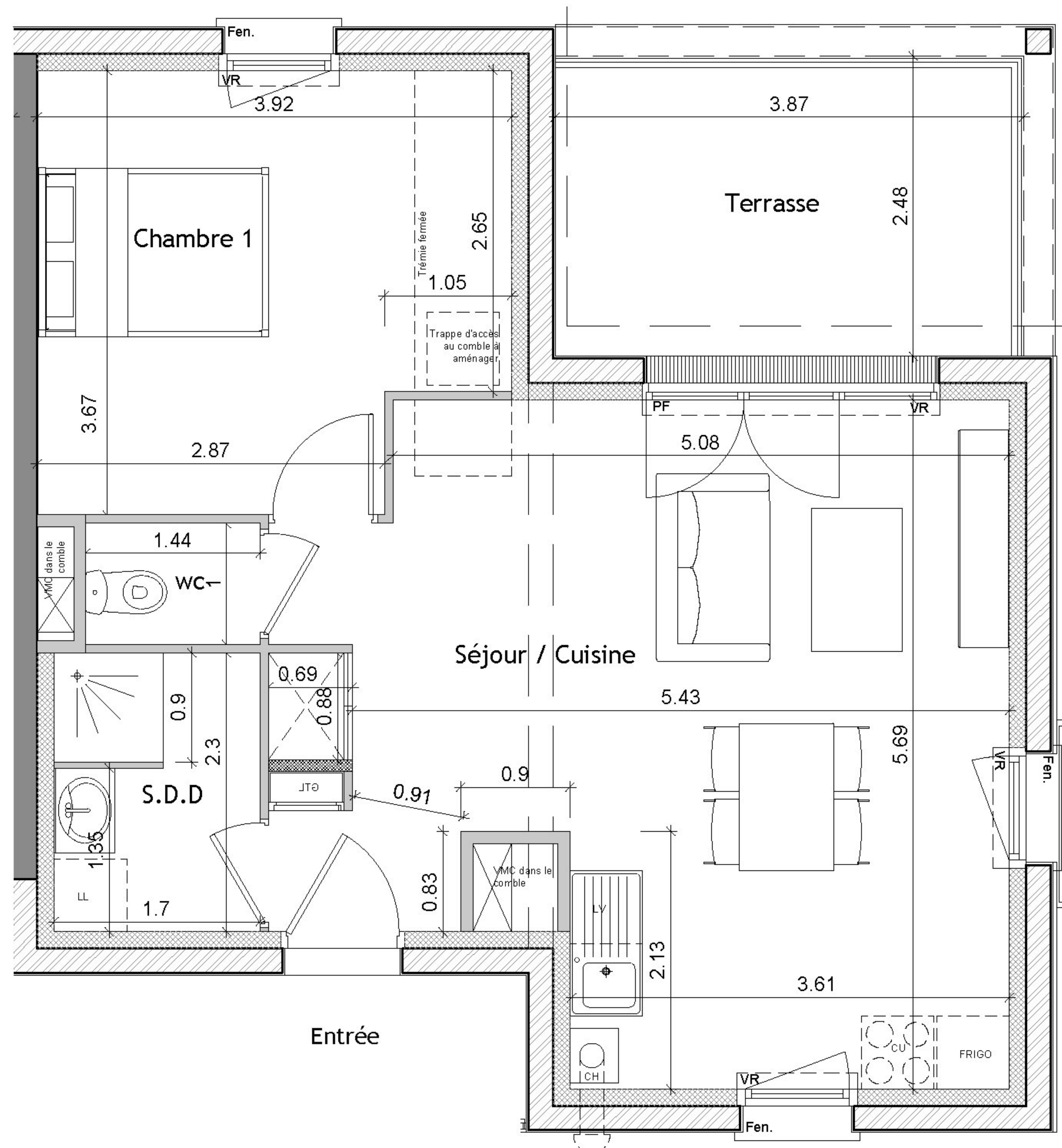




Echelle 1.50e (A3)



NOTA: Les surfaces et les équipements sont donnés à titre indicatif, les techniques et les sujétions de chantier pouvant apporter de légères modifications tant en ce qui concerne les dimensions libres que l'équipement.



16 LOGEMENTS INTERMEDIAIRES
Route d'Aunay sur Odon - 14930 ETERVILLE

MAI 2023
Bâtiment F
PLAN DE REPERAGE



B16	R+1	T2
SURFACES:	Habitables	Utiles
Séjour/Cuisine	29.44m ²	29.44m ²
SdD	1.44m ²	1.44m ²
Chambre 1	3.87m ²	3.87m ²
WC	13.30m ²	13.30m ²
SURF. HAB.	48.05m²	48.05m²
Terrasse	9.60m²	9.60m²
Combles aménageables	28.76m ²	43.79m ²
S. totales Combles aménagés	76.81m²	91.84m²

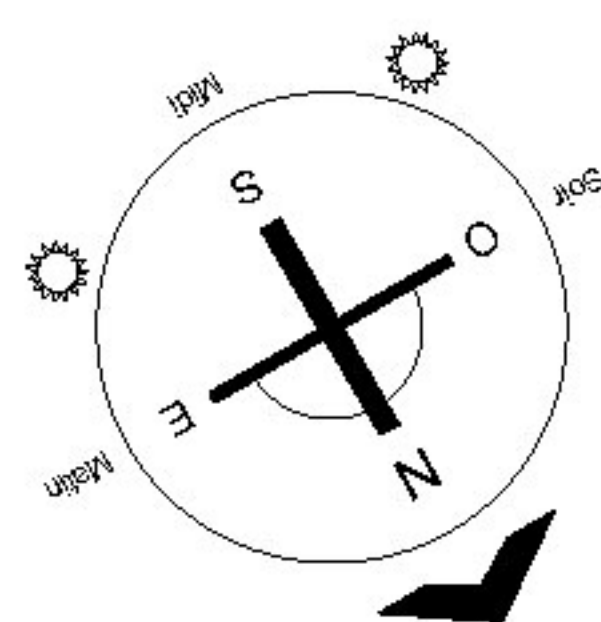
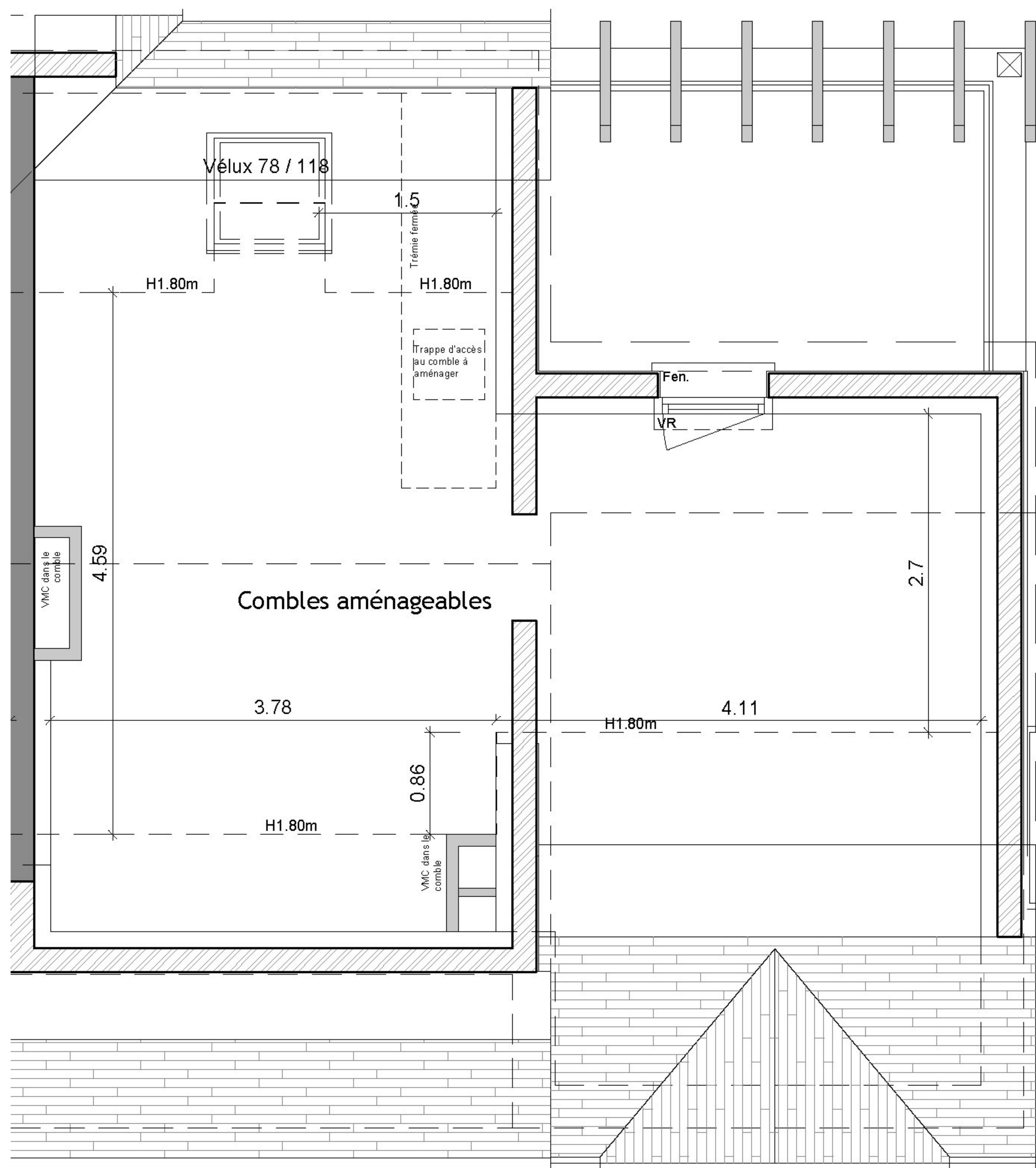


Maitre d'oeuvre
BIENVENU ARCHITECTES ASSOCIES
75 Rue Basse
14000 CAEN
Tel. 02 31 15 32 32

BIENVENU
Architectes associés



Echelle 1.50e (A3)



NOTA: Les surfaces et les équipements sont donnés à titre indicatif, les techniques et les sujétions de chantier pouvant apporter de légères modifications tant en ce qui concerne les dimensions libres que l'équipement.



16 LOGEMENTS INTERMÉDIAIRES
Route d'Aunay sur Odon - 14930 ETERVILLE

MAI 2023
Bâtiment F
PLAN DE REPERAGE



B16 Combles Aménageables

SURFACES:	Habitables	Utiles
Séjour/Cuisine	29.44m ²	29.44m ²
SdD	1.44m ²	1.44m ²
Chambre 1	3.87m ²	3.87m ²
WC	13.30m ²	13.30m ²
SURF. HAB.	48.05m²	48.05m²
Terrasse	9.60m ²	9.60m ²

Combles aménageables	28.76m ²	43.79m ²
S. totales Combles aménagés	76.81m²	91.84m²



Maitre d'oeuvre
BIENVENU ARCHITECTES ASSOCIES
75 Rue Basse
14000 CAEN
Tel. 02 31 15 32 32

BIENVENU
Architectes associés