



**D420-T5 (R+3)**

Avenue Croix Guérin / Rue d'Herouville

INDICE E (PROVISOIRE)

08/04/2024



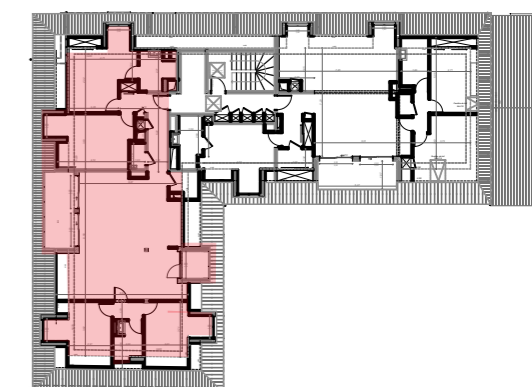
PLAN DE LOCALISATION



PLACE N°16 et 17



SOUS SOL

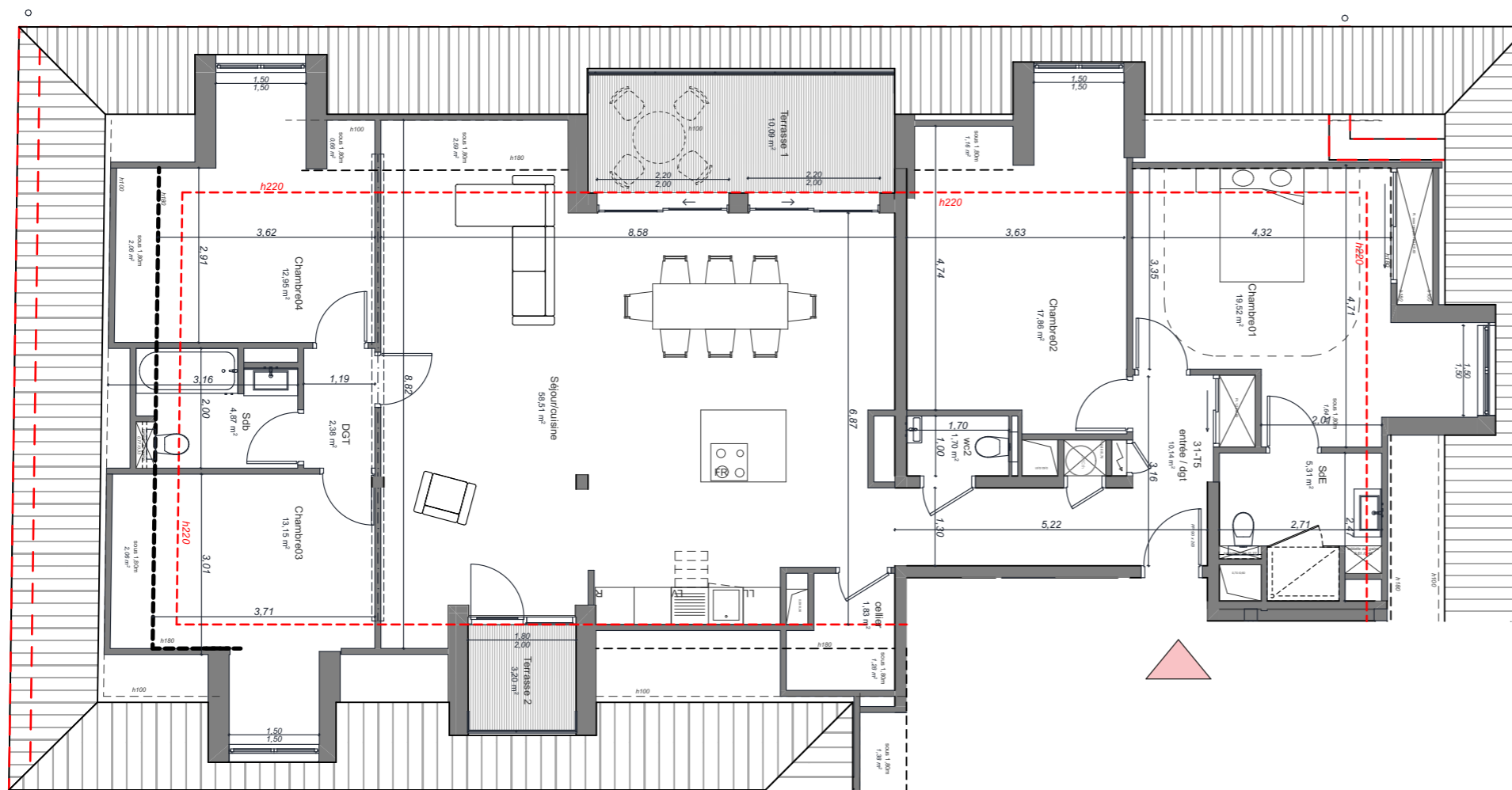


DETAIL DES SURFACES

Chambre01	19,52
Chambre02	17,86
Chambre03	13,15
Chambre04	12,95
DGT	2,38
SdE	5,31
Sdb	4,87
Séjour/cuisine	58,51
cellier	1,83
entrée / dgt	10,14
wc2	1,70
<b>TOTAL</b>	<b>148,22 m<sup>2</sup></b>

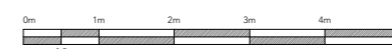
TOTAL Surfaces habitables

SURFACE TOTALE (avec surface sous 1,80m)	<b>159,74</b>
Terrasse 1	10,09
Terrasse 2	3,20



PLAN DU LOGEMENT

NOTA: Ces plans de vente ont été extraits du dossier Etudes de Projet. Des modifications et ajustements techniques sont susceptibles de faire évoluer les plans. Les poutres, poteaux, soffites, canalisations et faux-plafonds n'apparaissent pas systématiquement sur le présent plan. Les éléments de mobilier (meubles, appareils ménagers et plans de travail) ne sont placés qu'à titre indicatif.



1:100

