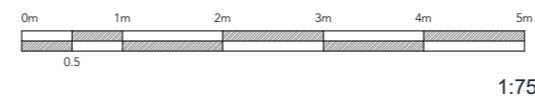


PLAN DU LOGEMENT

NOTA: Ces plans de vente ont été extraits du dossier Etudes de Projet. Des modifications et ajustements techniques sont susceptibles de faire évoluer les plans. Les poutres, poteaux, soffites, canalisations et faux-plafonds n'apparaissent pas systématiquement sur le présent plan. Les éléments de mobilier (meubles, appareils ménagers et plans de travail) ne sont placés qu'à titre indicatif.



CAEN



21 logements collectifs



C319-T5 (R+2)

Avenue Croix Guérin / Rue d'Herouville

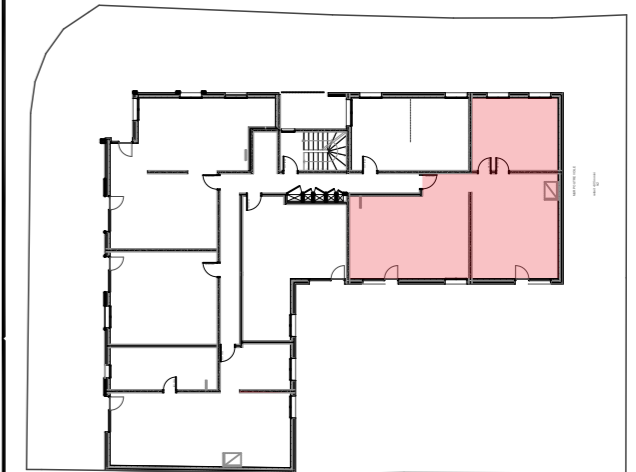
INDICE E (PROVISOIRE)

08/04/2024

PLAN DE LOCALISATION



PLACE N°19 et 19b



DETAIL DES SURFACES

Chambre01	13,61
Chambre02	15,00
Chambre03	14,92
Chambre04	11,91
DGT	6,04
Entrée / dgt	8,52
SdB	5,17
SdE	5,24
Séjour/cuisine	29,54
WC	1,26
	<b>111,21 m²</b>

TOTAL Surfaces habitables

Balcon	5,36
Balcon	8,81

