

CAEN



21 logements collectifs



**B212-T1 (R+1)**

Avenue Croix Guérin / Rue d'Herouville

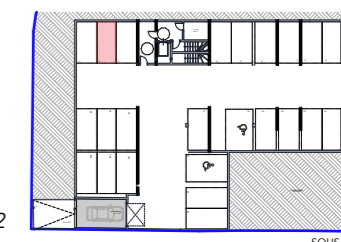
INDICE E (PROVISOIRE)

08/04/2024

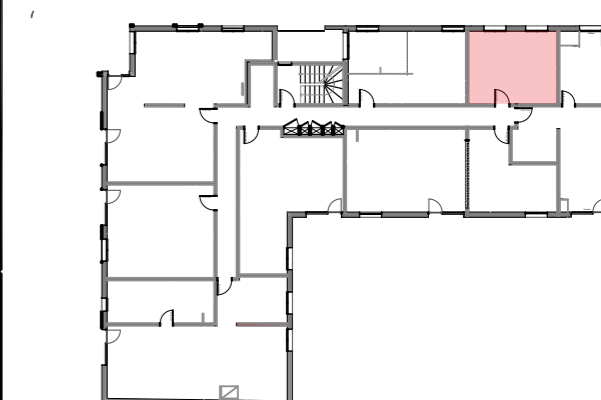
PLAN DE LOCALISATION



PLACE N°2



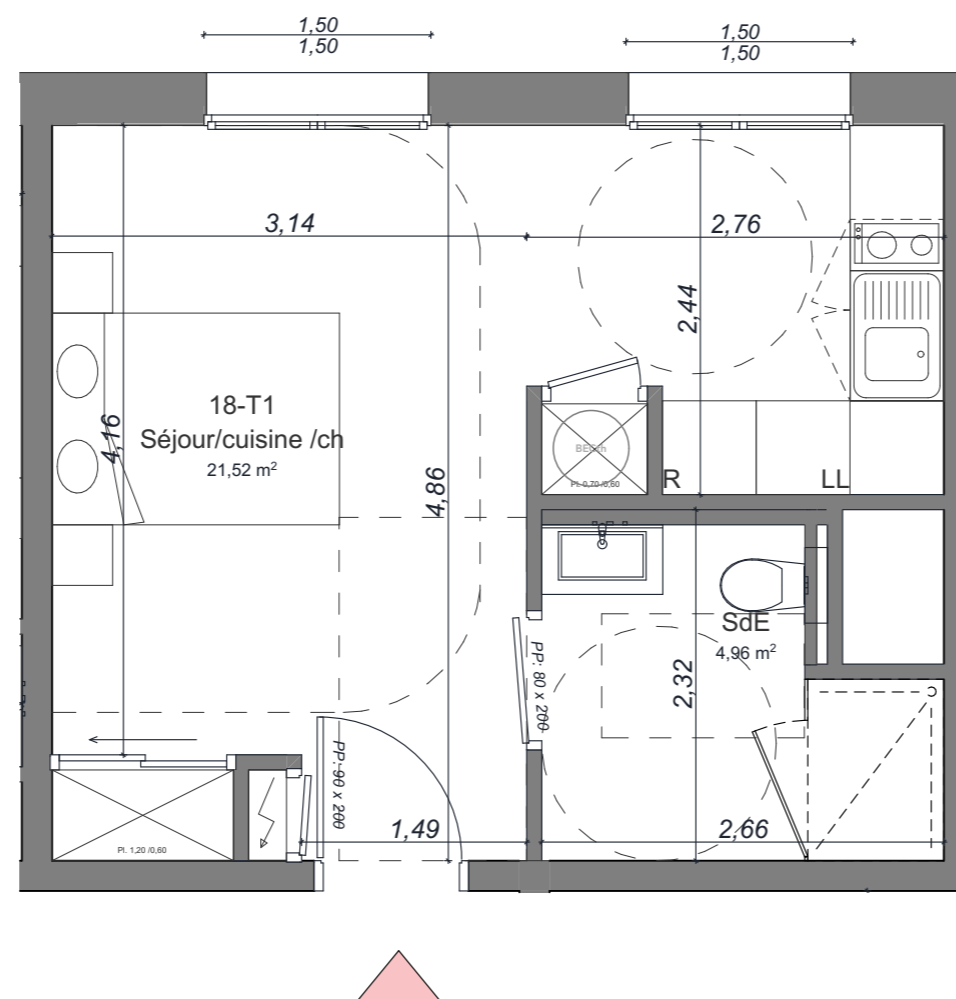
SOUS SOL



DETAIL DES SURFACES

SdE	4,96
Séjour/cuisine /ch	21,52
	<b>26,48 m<sup>2</sup></b>

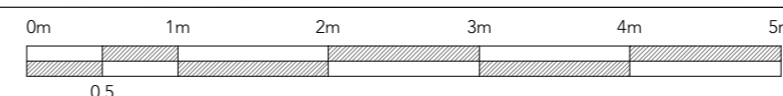
TOTAL Surfaces habitables



PLAN DU LOGEMENT



NOTA: Ces plans de vente ont été extraits du dossier Etudes de Projet. Des modifications et ajustements techniques sont susceptibles de faire évoluer les plans. Les poutres, poteaux, soffites, canalisations et faux-plafonds n'apparaissent pas systématiquement sur le présent plan. Les éléments de mobilier (meubles, appareils ménagers et plans de travail) ne sont placés qu'à titre indicatif.



1:50