



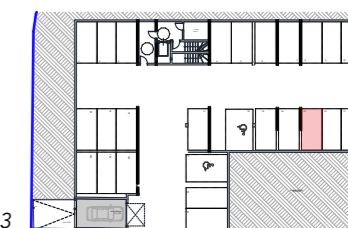
A103-T2 (RDC)

Avenue Croix Guérin / Rue d'Herouville

INDICE E (PROVISOIRE)

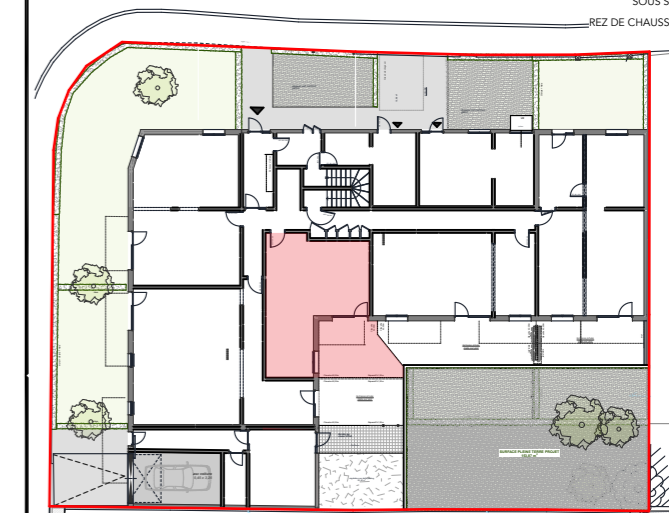
08/04/2024

PLAN DE LOCALISATION



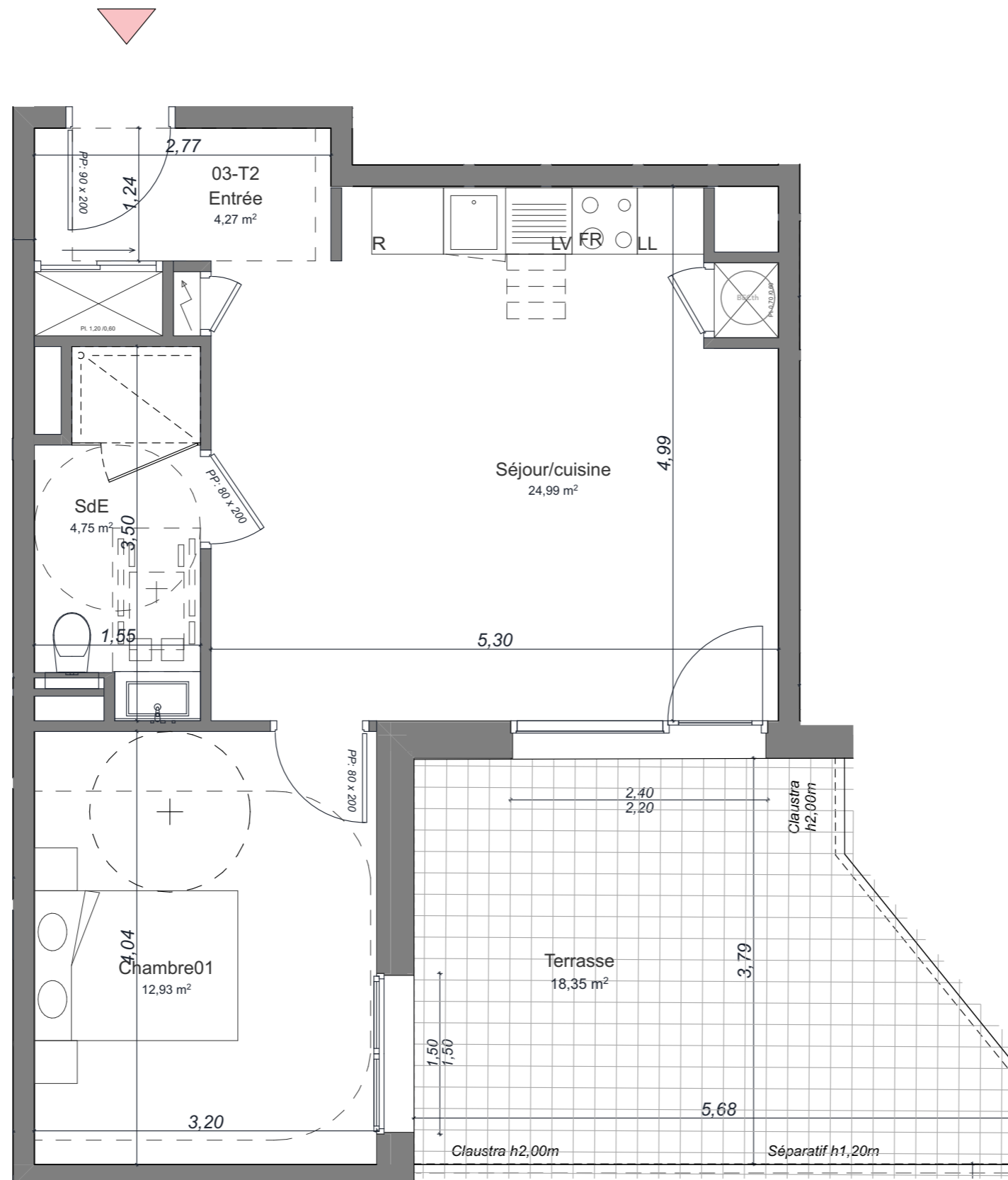
PLACE N°13

SOUS SOL
REZ DE CHAUSSEE



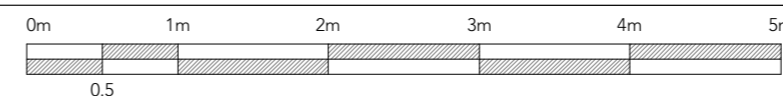
DETAIL DES SURFACES

Chambre01	12,93
Entrée	4,27
SdE	4,75
Séjour/cuisine	24,99
	46,94 m²



PLAN DU LOGEMENT

NOTA: Ces plans de vente ont été extraits du dossier Etudes de Projet. Des modifications et ajustements techniques sont susceptibles de faire évoluer les plans. Les poutres, poteaux, soffites, canalisations et faux-plafonds n'apparaissent pas systématiquement sur le présent plan. Les éléments de mobilier (meubles, appareils ménagers et plans de travail) ne sont placés qu'à titre indicatif.



1:50



TOTAL Surfaces habitables

Terrasse	18,35
----------	-------