

DÉPARTEMENT DU CALVADOS

# VILLE DE FALAISE

« Chemin des Champs Griffons »

## LOTISSEMENT " LES GRIFFONS " PLAN DE VENTE DU LOT 10



### LEGENDE

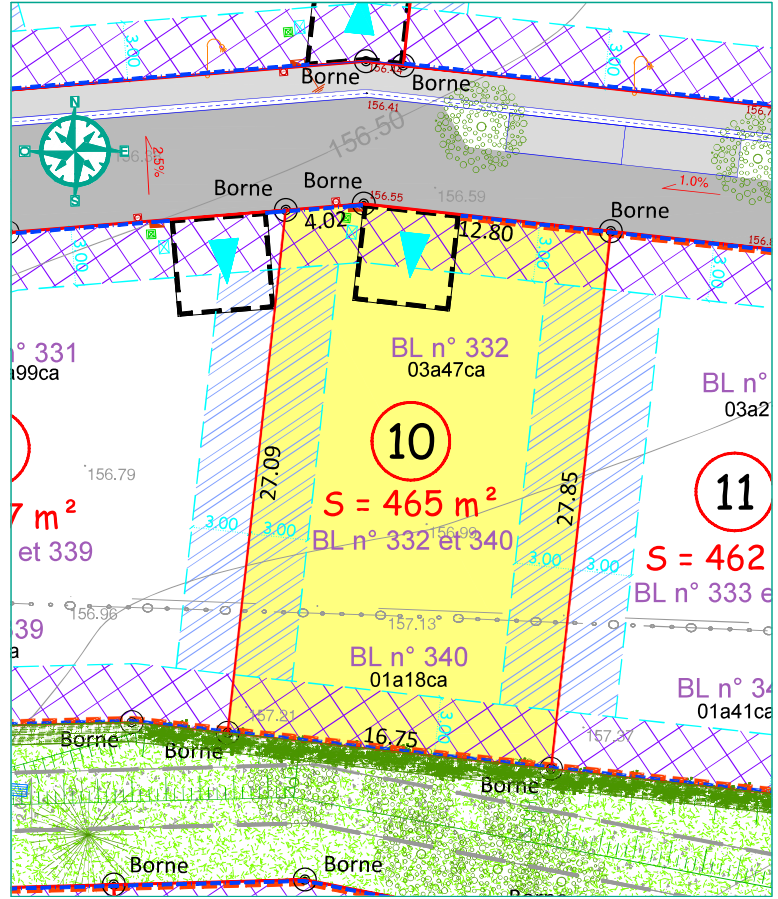
<p>Branchements</p> <p>Côte projet voisine</p> <p>Accès véhicule interdit</p> <p>Clôture</p> <p>Zone de prospect relative à l'implantation des constructions suivant légende ci-contre et indications portées sur le plan du lot</p> <p>Cote périmétrique</p> <p>Surface du lot</p> <p>Référence cadastrale (Section et n°)</p>	<p>Aire de stationnement privative non close</p> <p>Accès véhicule obligatoire</p> <p>Borne</p> <p>Accès véhicule préférentiel</p>	<p><b>LEGENDE BRANCHEMENTS</b></p> <p>Coffrets EDF</p> <p>Citerneau 30x30 Telecom</p> <p>Citerneau Eau potable</p> <p>Branchement individuel EU</p> <p>Candélabre</p>
---	--	---

<p><b>LEGENDE ZONES DE PROSPECT RELATIVE A L'IMPLANTATION DES CONSTRUCTIONS</b></p> <p>[Hatched pattern] Implantation des constructions avec un retrait obligatoire de 3.00m par rapport à la limite de lot.</p> <p>[Blue hatched pattern] Implantation des constructions en limite séparative ou avec un retrait minimum de 3.00m par rapport à la limite séparative.</p> <p>[Green hatched pattern] Implantation des constructions en retrait d'une distance minimale au moins égale à la moitié de leur hauteur, comptée horizontalement, au point le plus proche de la limite de lot, sans jamais être inférieure à 4.00m</p> <p>[Red hatched pattern] Implantation des constructions avec un retrait minimum de 8.00m par rapport à la limite de lot.</p> <p>[Green hatched pattern] Haie à conserver, élaguer et renforcer</p> <p>[Green hatched pattern] Haie à planter</p>
--

### PLAN DU LOT 10

ECHELLE : 1/200°



**LOT 10**

Surface : 465 m<sup>2</sup>

Cadastre : Section BL n° 332-340

Adresse :

⇒ L'emplacement et l'altimétrie des ouvrages et des radiers sont indicatifs et sujets à modification suivant les réalisations techniques sur le terrain.

**MOSAÏC**  
GUYARD  
GÉOMÈTRE EXPERT / INFRASTRUCTURES / PAYSAGE

SIÈGE SOCIAL / CITS - LES MANAGERS  
15 AV DE CAMBRIDGE - BP 60269  
14209 HEROUVILLE-SAINT-CLAIR CEDEX

**OPCIBI**  
LABORATOIRE VOLONTAIRE  
OCCUPATION DU TERRITOIRE  
N° 19 12 38 76

Tél. : 02 31 06 66 65  
contact@mosaic-amenagement.fr  
www.mosaic-amenagement.fr

**CREADIMM DEVELOPPEMENT 2**  
18, Rue Alfred Kastler 14000 CAEN  
Tél./Fax. : 02 31 96 55 45  
www.creadimm.fr

HE8668 - le 07/10/2021